

## Hatch / Bhatch استخدام الامر

### تعريف Hatch ( التهشير )

هو ملئ مساحات محدودة ، بنموذج ميل معين .

الفرق بين الامر Hatch و الامر Bhatch

الامر Bhatch

يقوم بإضافة الحدود تلقائيا حول المنطقة التي يتم اختيار نقطة تقع بداخلها .

اما الامر Hatch

يختلف عن الامر Bhatch في عمل تهشير لمساحات ليس لها حدود مغلقة .

و يقوم الامر Bhatch بنوعين من التهشير هما

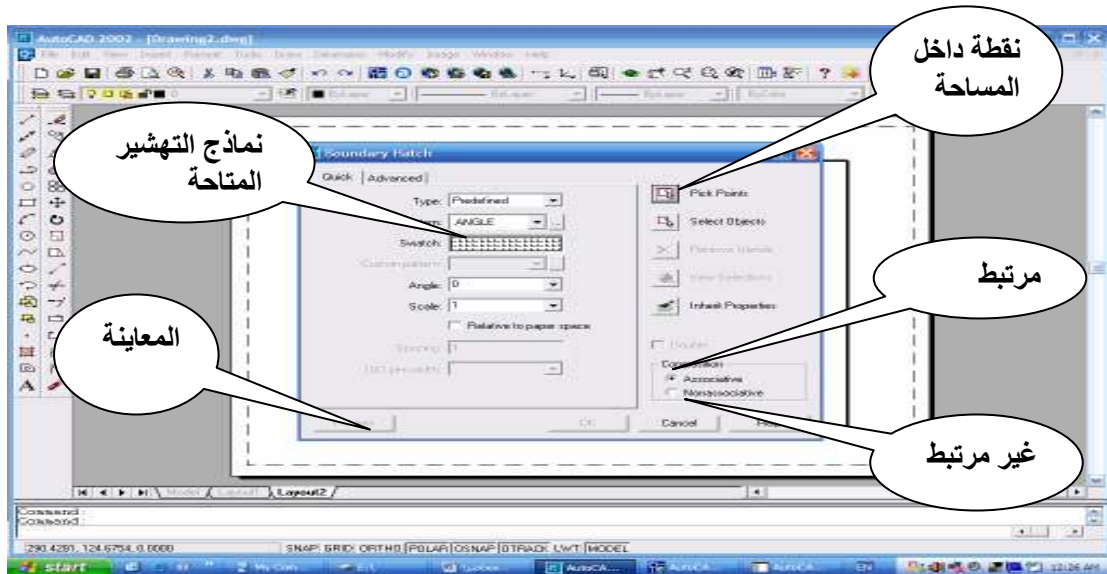
تهشير غير مرتبط  
مستقل عن الحدود الخاصة به

تهشير مرتبط  
يتم تعديله تلقائيا  
عن طريق تعديل  
الحدود المحيطة به

### تمرين عملي

#### لعمل التهشير المرتبط

- اختر الامر Hatch من قائمة Draw او ادخال الامر Bhatch في خط الاوامر او اضغط على الرمز Hatch من شريط draw
- يظهر المربع الحوارى الموضح بالشكل



- نختار نقطة داخل المساحة التي نريد عمل التهشير بها بالضغط على Pick Point